

**Государственное бюджетное
общеобразовательное учреждение
средняя общеобразовательная
школа № 154
Приморского района
Санкт-Петербурга**



МИССИЯ



Создание модели петербургской инклюзивной школы на основе личностно-ориентированного подхода в обучении и воспитании, способной обеспечить каждому обучающемуся высокое качество доступного конкурентоспособного образования для достижения профессионального и социального успеха в современном мире независимо от стартовых возможностей и состояния здоровья.



Школа № 154 Приморского района представляет собой универсальное инклюзивное образовательное пространство. Современные планировочные решения позволили создать комфортную инфраструктуру для самых разных категорий обучающихся.

Созданная на территории и в здании доступная среда позволяет детям с НОДА, проблемами зрения чувствовать себя уверенно, обучаясь в эргономичном и безопасном школьном пространстве вместе со сверстниками.

Школа № 154 сегодня – это территория учёбы и спорта, исследований и творчества, общения и отдыха, которая старается помочь каждому ребёнку поверить в себя, развить таланты, открыть новые горизонты, реализовать мечты.



ПРИОРИТЕТЫ

- предоставление доступного качественного начального, основного, среднего общего образования всем детям, проживающим на территории района, независимо от состояния их здоровья;
- гарантия возможности совместного обучения обучающихся с особыми образовательными потребностями со сверстниками в естественном школьном сообществе;
- поддержка успешной интеграции в социум обучающихся с особыми образовательными потребностями;
- обеспечение реализации творческого потенциала каждого ученика в рамках целенаправленной воспитательной работы школы;
- гарантия освоения современных учебных технологий в едином открытом образовательном пространстве школы.

Современная инфраструктура

Открытое комплексное образовательное пространство для учёбы и спорта, исследований и творчества, общения и отдыха.



Комфорт и безопасность

Универсальная экосистема для успешной совместной деятельности, построенная на принципах самоидентификации, самопознания и самореализации.



Команда профессионалов

Яркие личности, сильные профессионалы помогут поверить в себя, развить таланты, открыть новые горизонты, реализовать мечты.



Инклюзивные практики

Возможность обучения и социальной адаптации детей и подростков с особыми образовательными потребностями совместно со сверстниками в естественном школьном сообществе.



Образование для жизни

Формирование навыков командной работы, обработки информации, умения эффективно использовать потенциал образовательного пространства для достижения социально-значимых целей.

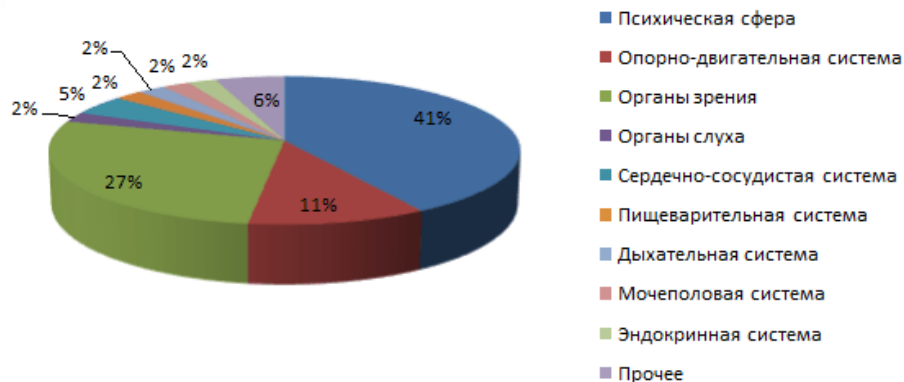


Вариативные форматы

Персональные траектории, индивидуальные планы, адаптация программ и образовательных стратегий в соответствии со стартовыми возможностями и потенциалом каждого ученика.



СПЕЦИФИКА



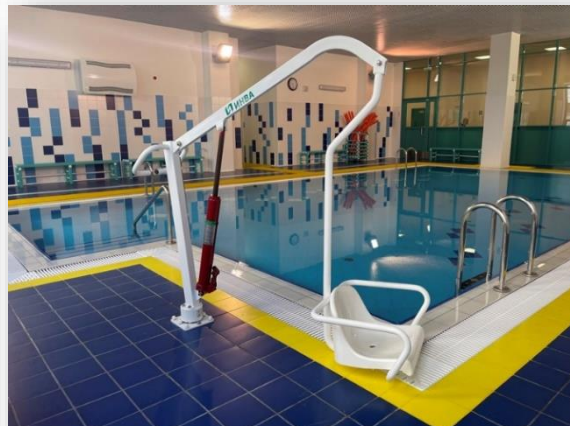
Определяет направления деятельности:

- ✓ выявление характера и причин отклонений в обучении и поведении обучающихся;
- ✓ оценка актуальных и резервных возможностей развития обучающихся;
- ✓ профилактика физических, интеллектуальных и эмоционально-личностных перегрузок и срывов;
- ✓ анализ и организация выполнения рекомендаций ПМПК, ИПРА;
- ✓ определение и конкретизация специальных условий, содержания и способов организации сопровождения детей с особыми образовательными потребностями;
- ✓ разработка учебно-воспитательных мероприятий/программ психолого- педагогической и медико-социальной помощи;
- ✓ планирование мероприятий по обеспечению доступности и адаптивности образования к уровням и особенностям развития детей;
- ✓ участие в просветительской деятельности, направленной на повышение психолого-педагогической, медико-социальной и правовой культуры педагогов, родителей, детей.



ДОСТУПНАЯ СРЕДА

Территория и помещения здания школы доступны для всех категорий инвалидов и ММГН



ОСНАЩЕНИЕ



Сведения об объектах для проведения практических занятий



- Учебные кабинеты биологии, физики и химии оснащены сервисными крыльями, имеют необходимое специализированное оборудование для проведения практических занятий и лабораторных работ.
- Кабинеты приспособлены для обучения инвалидов и лиц с ограниченными возможностями здоровья.



Объекты спорта



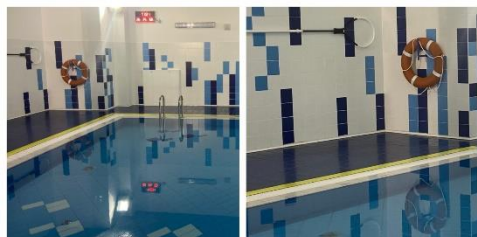
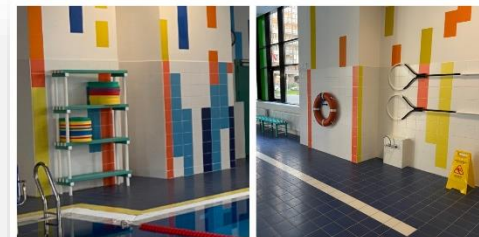
Большой бассейн. Размер чаши - 25x11 м. Тип - оздоровительный. Занимающихся в смену - 48 человек. Оборудован гидроподъемником для организации занятий инвалидов и лиц с ограниченными возможностями здоровья.

Малый бассейн. Размер чаши - 10x6 м. Тип - детский учебный. Занимающихся в смену - 25 человек. Оборудован гидроподъемником для организации занятий инвалидов и лиц с ограниченными возможностями здоровья.

Спортивный зал. Площадь - 30x21 кв м. Оборудование для игр и соревнований.

Тренажерный зал. Оборудован тренажерным комплексом "ТИСА" для занятий ЛФК и АФК для организации занятий инвалидов и лиц с ограниченными возможностями здоровья.

Спортивная площадка: площадка для мини-футбола, многофункциональная площадка для спортивных игр, спортивная площадка с тренажерами и элементами полосы препятствий, беговая дорожка, прыжковая яма.





ОБОРУДОВАНИЕ



Библиотека



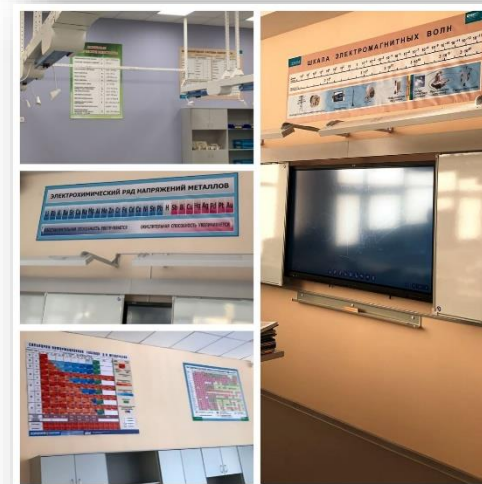
- Оснащена 18 компьютеризированными рабочими местами с выходом в Интернет.
- Зона для видеоконференций, оснащённая СИДО "Пеликан".
- Площадка для коворкинга.
- Лаунж-зона.
- Медиатека.
- Оборудование для тиражирования материалов.
- Книжный фонд - 15069 единиц (10764 - учебная, 4305 - художественная литература).
- Все зоны приспособлены для использования инвалидами и лицами с ограниченными возможностями здоровья.



Сведения об оборудованных учебных кабинетах



- 40 учебных кабинетов оборудованы компьютерами, 16 из них - интерактивными панелями, полностью обеспечены методической литературой и пособиями.
- 4 кабинета для изучения иностранного языка по 15 рабочих мест оснащены мобильным компьютерным оборудованием (ноутбуками).
- 2 компьютерных класса по 15 рабочих мест.
- Мастерские для изучения технологии (металлообработка, деревообработка, домоводство, кройка и шитьё).
- Все учебные кабинеты имеют выход в Интернет.
- Все учебные кабинеты приспособлены для обучения инвалидов и лиц с ограниченными возможностями здоровья.



МОДЕЛЬ



**Личностно-ориентированная
МОДЕЛЬ
ВЗАИМОДЕЙСТВИЯ**

**Целенаправленная
социализация**

**Комплексное
развитие интересов
ребенка**

**Здоровьесберегающие
технологии**

ПРАВИЛА

- выработка философии, поддерживающей соответствующую инклюзивную практику
- всестороннее и детальное планирование инклюзии
- формирование авангарда из учителей и администрации
- включение родителей
- создание доступной среды
- формирование верного понимания инвалидности у работников и учеников
- обучение всего персонала школы (включая технический)
- отказ от «дефицитарного» подхода



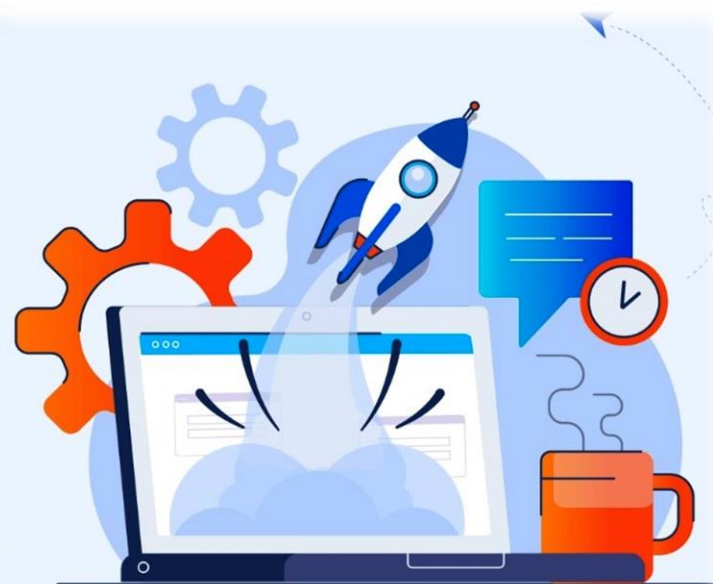
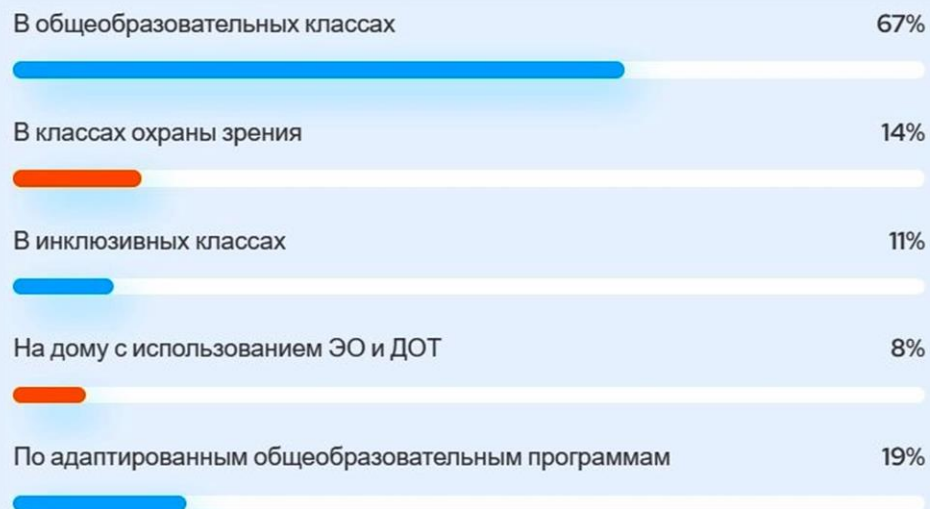
ВАРИАТИВНОСТЬ



Сегодня, наряду с обычными классами, в школе функционируют:

- классы охраны зрения
- инклюзивные классы
- организовано индивидуальное обучение на дому и в школе для детей, имеющих особые образовательные потребности

Такая вариативность форм обеспечивает равный доступ к качественному образованию каждому ученику, независимо от стартовых возможностей и состояния здоровья. Из общего контингента школы (664 обучающихся):



ПРОГРАММЫ





ЗДОРОВЬЕСБЕРЕЖЕНИЕ

Сведения об условиях охраны здоровья обучающихся



Кабинет педагога-психолога, приспособленный в том числе для инвалидов и лиц с ограниченными возможностями здоровья.

Кабинет учителя-логопеда, приспособленный в том числе для инвалидов и лиц с ограниченными возможностями здоровья.

Медицинский блок: кабинет врача, прививочный и процедурный кабинеты, приспособленный в том числе для инвалидов и лиц с ограниченными возможностями здоровья.

Заклучен договор о медицинском обслуживании обучающихся с Санкт-Петербургским государственным бюджетным учреждением здравоохранения "Городская поликлиника ДПО № 77" Приморского

Сведения об условиях питания обучающихся



Столовая на 275 посадочных мест, в том числе для инвалидов и лиц с ограниченными возможностями здоровья.

Буфет на 20 посадочных мест, в том числе для инвалидов и лиц с ограниченными возможностями здоровья.

Пищеблок с современным оборудованием.

Договор об оказании услуг по организации горячего питания с АО "Фирма Флоридан".





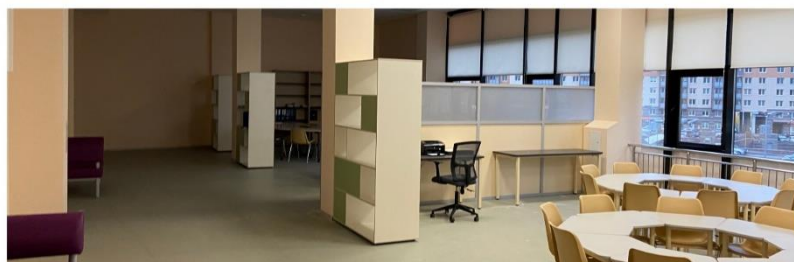
ИНКЛЮЗИВНЫЕ ТЕХНОЛОГИИ

- **Инклюзивная культура школы** обеспечивает принятие школьным сообществом ценностей инклюзии, понимание необходимости поддержки индивидуальности, реализацию потребности в развитии каждого его участника независимо от «стартовых» возможностей.
- **Инклюзивная политика школы** связана со стратегией развития образовательного учреждения, с необходимыми изменениями в управлении и педагогической деятельности, с уменьшением авторитарных подходов в воспитании и обучении и созданием условий для творческой продуктивной деятельности (как сотрудников образовательного учреждения, так и родителей и учащихся).
- **Инклюзивная практика, реализуемая в школе** содержит методический аспект, выбор содержания образования, форм, методов и технологий его реализации с опорой на активную позицию всех участников образовательного процесса – педагогов, детей, родителей.





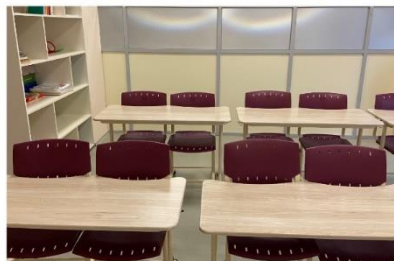
СЛУЖБА СОПРОВОЖДЕНИЯ



- ✓ Первичная диагностика школьной адаптации
- ✓ Предупреждение конфликтных ситуаций
- ✓ Мониторинг эмоционального комфорта
- ✓ Контроль соблюдения принципов здоровьесбережения
- ✓ Консультирование родителей



Всегда рядом специалисты школы:
социальный педагог, педагог-психолог,
учитель-логопед



- ✓ Первичная диагностика уровня речевого развития
- ✓ Формирование коммуникативной культуры речи
- ✓ Профилактика дисграфии
- ✓ Развитие зрительного восприятия

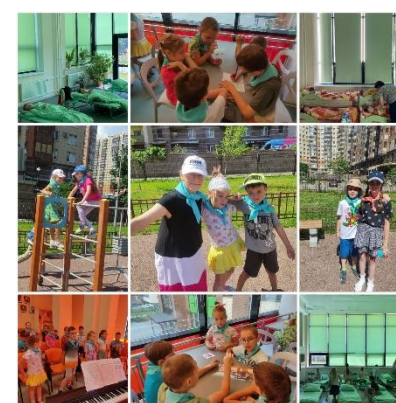




ГОЛ «РАДУГА»

С 2023 года на базе школы функционирует летний городской оздоровительный лагерь с дневным пребыванием детей с 7 до 12 лет (инклюзивная смена).

Профессиональные педагоги, тренеры и воспитатели обеспечивают детям (в том числе с особыми потребностями) комфортное пребывание, а родителям дарят уверенность в полезном досуге детей летом.





КРУЖКИ, СТУДИИ, СЕКЦИИ

Дополнительное образование реализуется по 4 направленностям. 7 дополнительных общеразвивающих программ адаптированы для обучающихся с особыми образовательными потребностями.

Организация внеурочной деятельности обеспечивает создание условий комфортного включения детей и подростков с особыми образовательными потребностями, в том числе обучающихся на дому. В 1-4 классах реализуются 21 курс, в том числе 4 курса коррекционно-развивающей области для слабовидящих обучающихся; в 5-10 классах – 36 курсов.





СОЦИАЛИЗАЦИЯ

- приучаем детей и взрослых ценить, понимать и принимать разницу между людьми, вместо того чтобы пытаться их изменить
- поощряем достижения, доказывая, что все дети могут быть успешными, если им оказывать необходимую помощь
- показываем, что сложности воспитания и обучения заключены не в детях и исправления требуют не они, а подход к взаимодействию
- предоставляем возможность социализации в атмосфере сочувствия, равенства, сотрудничества
- расширяем профессиональные знания педагогов, требуя новых и более гибких способов обучения, разработки дополнительных образовательных программ, максимально эффективных для всех детей





СОТРУДНИЧЕСТВО

Школа является членом Ассоциации образовательных организаций для обучающихся с нарушениями зрения, постоянной площадкой педагогической практики студентов Института дефектологического образования и реабилитации РГПУ имени А.И. Герцена и апробации учебно-методических комплексов и диагностических инструментов для слепых, слабовидящих обучающихся и обучающихся с функциональными нарушениями зрения.

Ежегодно на базе школы в сотрудничестве с ГБУ ДПО ЦПКС "Информационно-методический центр" Приморского района Санкт-Петербурга проходят научно-практические семинары по вопросам инклюзивного образования и деятельности Служб здоровья.

Опыт работы школы дважды был представлен на Всероссийских научно-практических конференциях: «Специальное образование: вчера, сегодня, завтра» 25.03.2022 и «Герценовские чтения. Современные проблемы дефектологии и реабилитологии» 31.03.2023.





ОЖИДАЕМЫЙ РЕЗУЛЬТАТ

1

Новый школьный климат

2

Равный доступ к знаниям, навыкам и информации

3

Индивидуализация процесса обучения

4

Сотрудничество специалистов и организаций разных профилей

5

Эволюция школьной системы

6

Инклюзивное сознание как норма общественной жизни



СПАСИБО ЗА ВНИМАНИЕ



ГОСУДАРСТВЕННОЕ БЮДЖЕТНОЕ
ОБЩЕОБРАЗОВАТЕЛЬНОЕ УЧРЕЖДЕНИЕ
СРЕДНЯЯ ОБЩЕОБРАЗОВАТЕЛЬНАЯ

Школа № 154

Приморского района Санкт-Петербурга

Экскурсия →



ГБОУ школа № 154
Приморского района

@school154spb



ОТКРОЙТЕ КАМЕРОЙ VK

<http://school154.ru/>

ПОДПИСАТЬСЯ