

**Аналитическая справка по результатам диагностики
адаптации учащихся 1 –х классов
ГБОУ Школы №154 в
2023 -2024 учебном году.**

Цель изучение адаптации учащихся 1-х классов к новым условиям систематического обучения.

В соответствии с планом внутри- школьного контроля образовательной деятельности осуществлялся контроль процесса адаптации учащихся 1-х классов.

Объект контроля: учащиеся 1-х классов: 1-б, 1-в классы.

Формы работы: диагностика

Сроки: 2 октября -1б класс 28 учащихся, 4 октября 1в 27 учащихся

Начало обучения в школе – один из наиболее сложных и ответственных моментов в жизни детей в социально-психологическом плане.

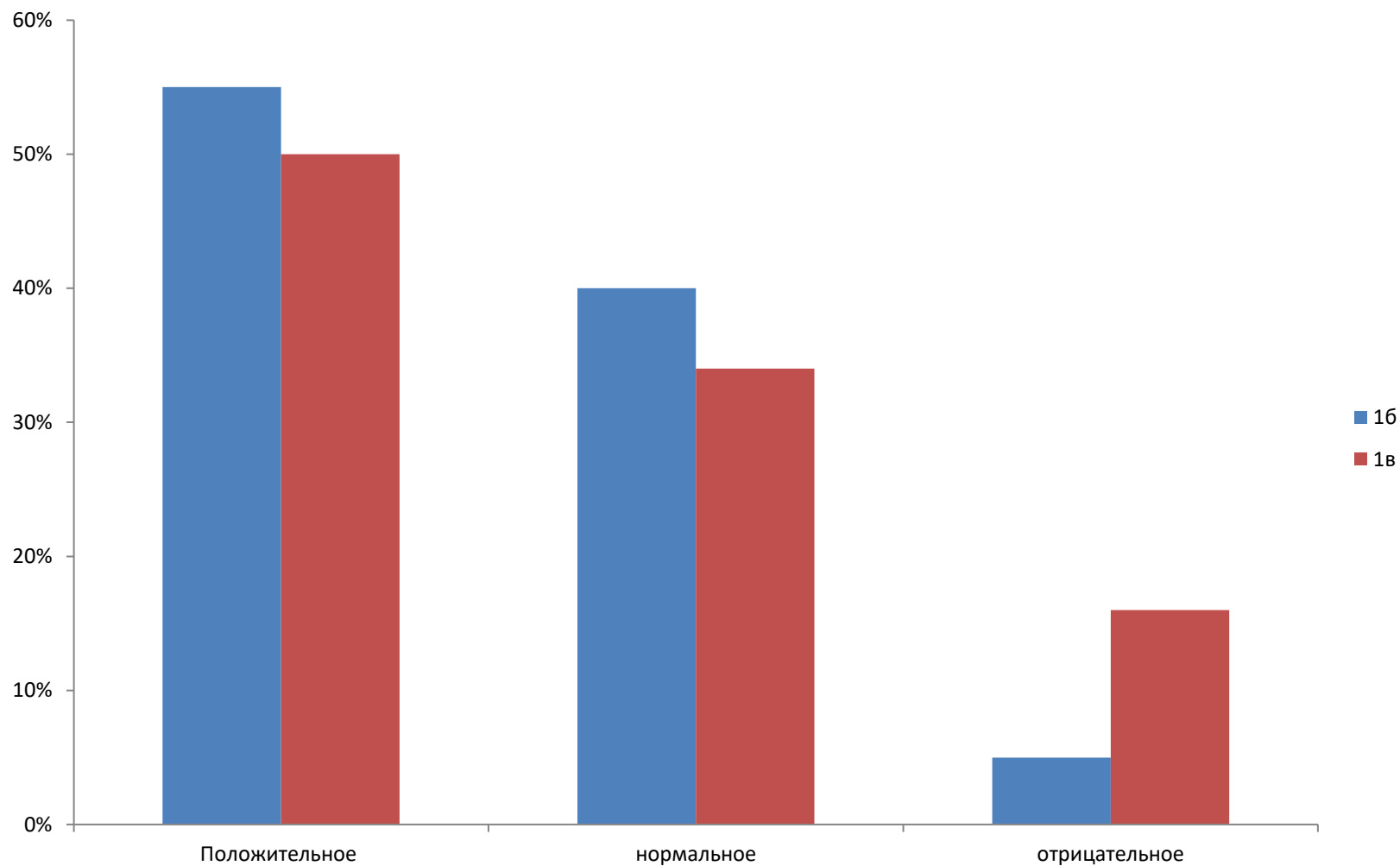
Это не только новые условия жизни и деятельности человека – это новые контакты, новые отношения, новые обязанности. Изменяется вся жизнь ребенка.

Это очень напряженный период ,так школа с первых же дней ставит перед учениками целый ряд задач, не связанных непосредственно с их опытом, требует максимальны интеллектуальных и физических сил.

Эмоциональный компонент

	1б	1в
Положительное	35%	45%
нормальное	55%	41%
отрицательное	10%	14%

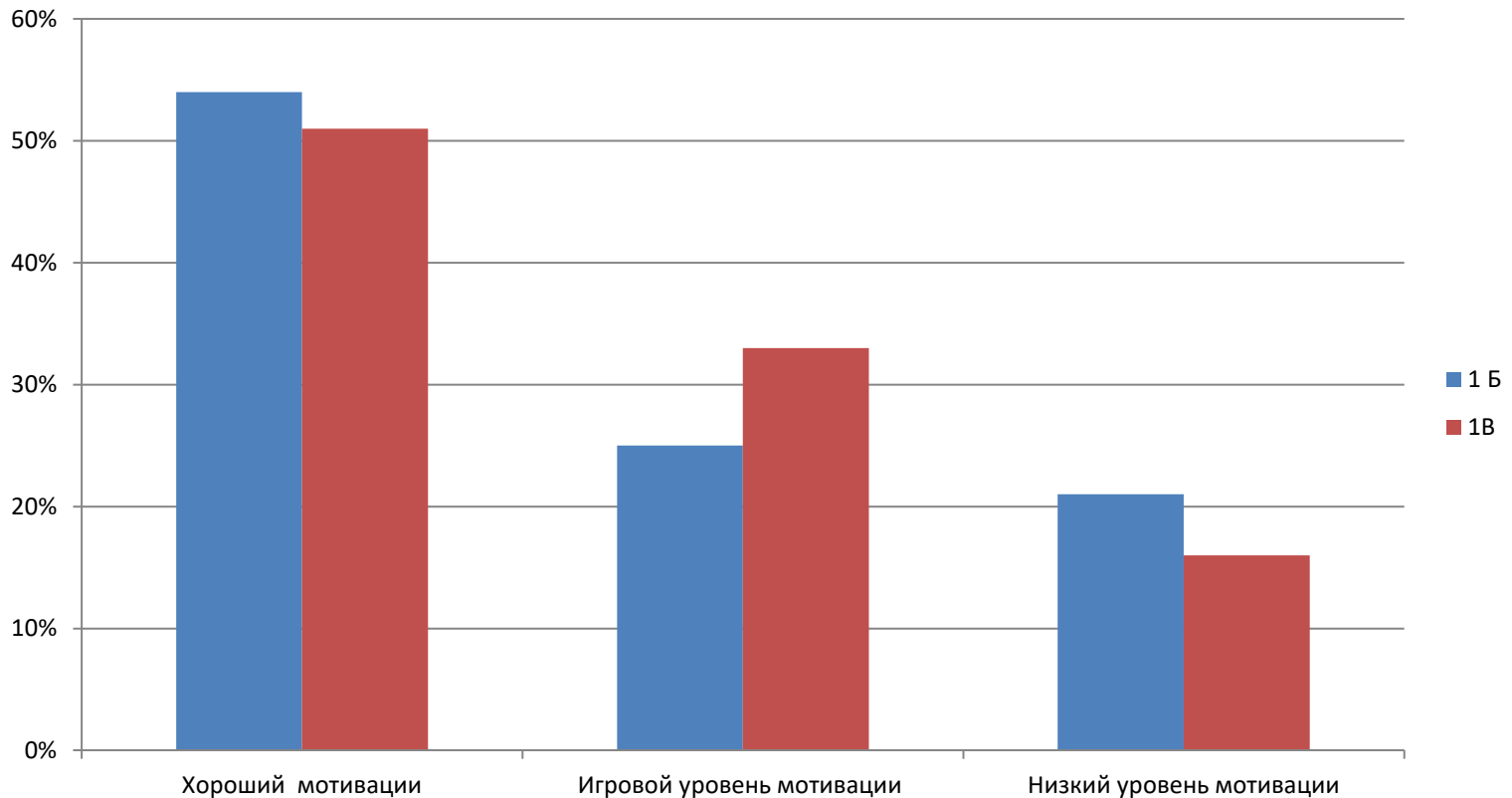
Эмоциональное состояние (эмоциональный компонент).



Мотивация

	1 Б	1В
Хороший уровень мотивации	54 %	51%
Игровой уровень мотивации	25%	33%
Низкий уровень мотивации	21%	16%

Анализ тестирования оценки уровня школьной мотивации

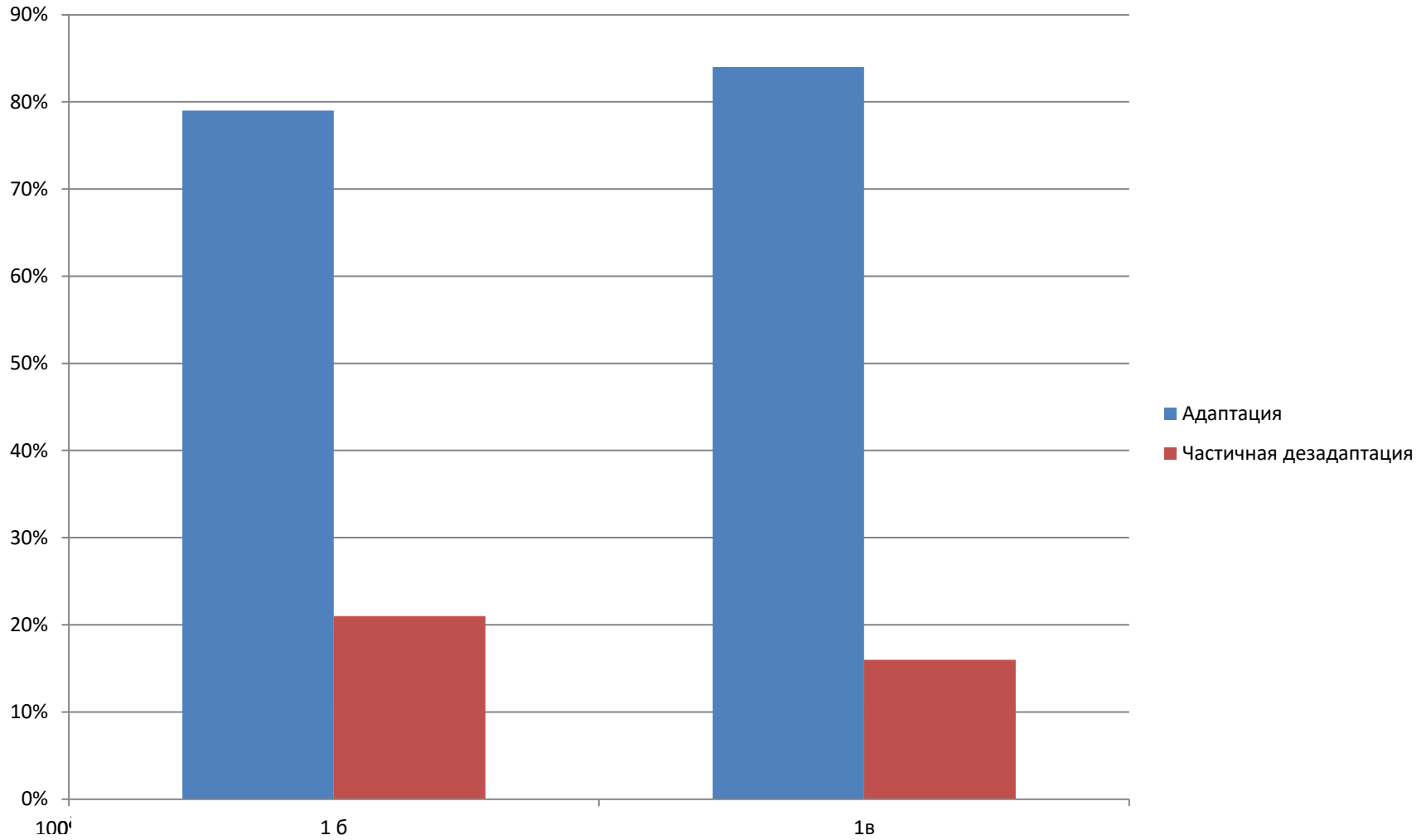


После оценивания результатов диагностики можно сделать вывод

•

	1 б	1в
Адаптация	79%	84%
Частичная дезадаптация	21%	16%

Вывод



Рекомендации

Учителям 1х классов формировать *учебную* мотивацию у обучающихся с недостаточной учебной мотивацией через использование на уроках игровых технологий,

Моделировать ситуации успеха, поощрять учащихся за успехи и достижения в усвоении учебных программ вербальными и невербальными средствами – похвала, одобрительный взгляд и так далее. Для поддержания адекватной самооценки необходимо вводить элемент соревновательности при выполнении заданий.

взаимодействовать с родителями в процессе обучения наблюдать за отношениями между одноклассниками

Педагогу –психологу

- 1.Проводить индивидуальную и групповую работу с детьми имеющими трудности с адаптации.
- 2.Провести повторную диагностику с детьми с частичной дезадаптацией